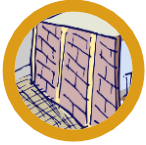


## Matériaux



Maîtriser la consommation de matériaux : privilégier la **réhabilitation** de l'existant et le **réemploi**



Favoriser des matériaux **biosourcés**, géosourcés ou réemployés

S'appuyer sur les filières et les **entreprises locales de l'écoconstruction**

## Espaces extérieurs



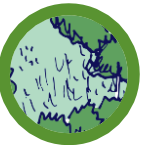
Garantir la **perméabilité** des sols, y compris des surfaces de stationnement



Proposer l'ensemble des **strates végétales** : herbacée (sol couvrant), arbustive (buissons, arbustes) et arborée (arbres)



Privilégier des **clôtures végétales** et réfléchir à la porosité des clôtures pour ne pas constituer d'obstacle au passage de la faune



Intégrer une approche de **gestion différenciée** : espaces du quotidien, espaces laissés à la biodiversité (tonte moins régulière, etc.)

Planter des **essences locales**, adaptées au climat et à son évolution

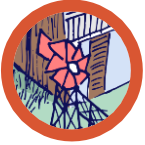
## Énergie



Concevoir le logement dans une approche **bioclimatique** avant de penser aux systèmes énergétiques : privilégier des volumes compacts, optimiser l'orientation des pièces, favoriser l'ensoleillement et l'éclairage naturel



Assurer un confort d'été **passif** : ventilation naturelle, dispositifs d'ombrage...



Utiliser des matériaux **performants** et tirer parti de certaines de leurs caractéristiques : inertie, déphasage thermique...



Intégrer des dispositifs de **production d'énergie** : solaire, éolien, géothermie...

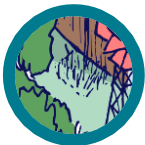


Prendre en compte l'**énergie grise** (nécessaire à la production des matériaux)

## Eau



Favoriser l'**infiltration** des eaux pluviales sur la parcelle



Installer un système de **récupération** de l'eau de pluie

Réfléchir à l'**utilisation** de l'eau de pluie pour d'autres usages (sanitaires, etc.)

# Penser des constructions durables

Version pour arrêt

Toute construction s'intègre dans un **contexte** : un territoire (avec une histoire, un climat, des paysages, des ressources locales), un **terrain** (une pente, une orientation, des éléments existants, bâtis ou végétaux...). Aucune règle universelle n'existe, autre que le bon sens dont faisait preuve les systèmes constructifs traditionnels. Une démarche de construction durable est ainsi nécessairement **locale**.

Construire durablement ne répond pas seulement à des **préoccupations écologiques** : c'est également s'adapter aux évolutions climatiques pour avoir un logement qui propose un **niveau de confort** satisfaisant, tout en limitant la facture énergétique.

Ces recommandations peuvent aussi bien s'appliquer à des projets **individuels**, portés par des particuliers, qu'à des projets de plus grande envergure menés par des **professionnels**.

# Dispositifs et actions pour des constructions durables

Version pour arrêt

Eau

Espaces extérieurs

Énergie

Matériaux

5.3  
Thématique  
Urbanisme et Développement

PLUi de la communauté de communes de Nozay



Une construction durable n'est pas nécessairement un projet qui accumule l'ensemble de ces dispositifs : il importe surtout de mener une **réflexion sur chacune de ces thématiques**, afin de juger de la pertinence des solutions à mettre en œuvre en fonction du contexte local.